

# WatFlow 微滤膜过滤设备

适用于：黄酒、葡萄酒、配制酒、药酒澄清过滤

过滤精度 0.1-0.2  $\mu\text{m}$

## 介 绍 资 料

合肥沃腾膜分离设备有限公司

---

地址：合肥市包河工业园花园大道 17 号

电话：0551-6712 6688

网址：[www.hfwtm.com](http://www.hfwtm.com)

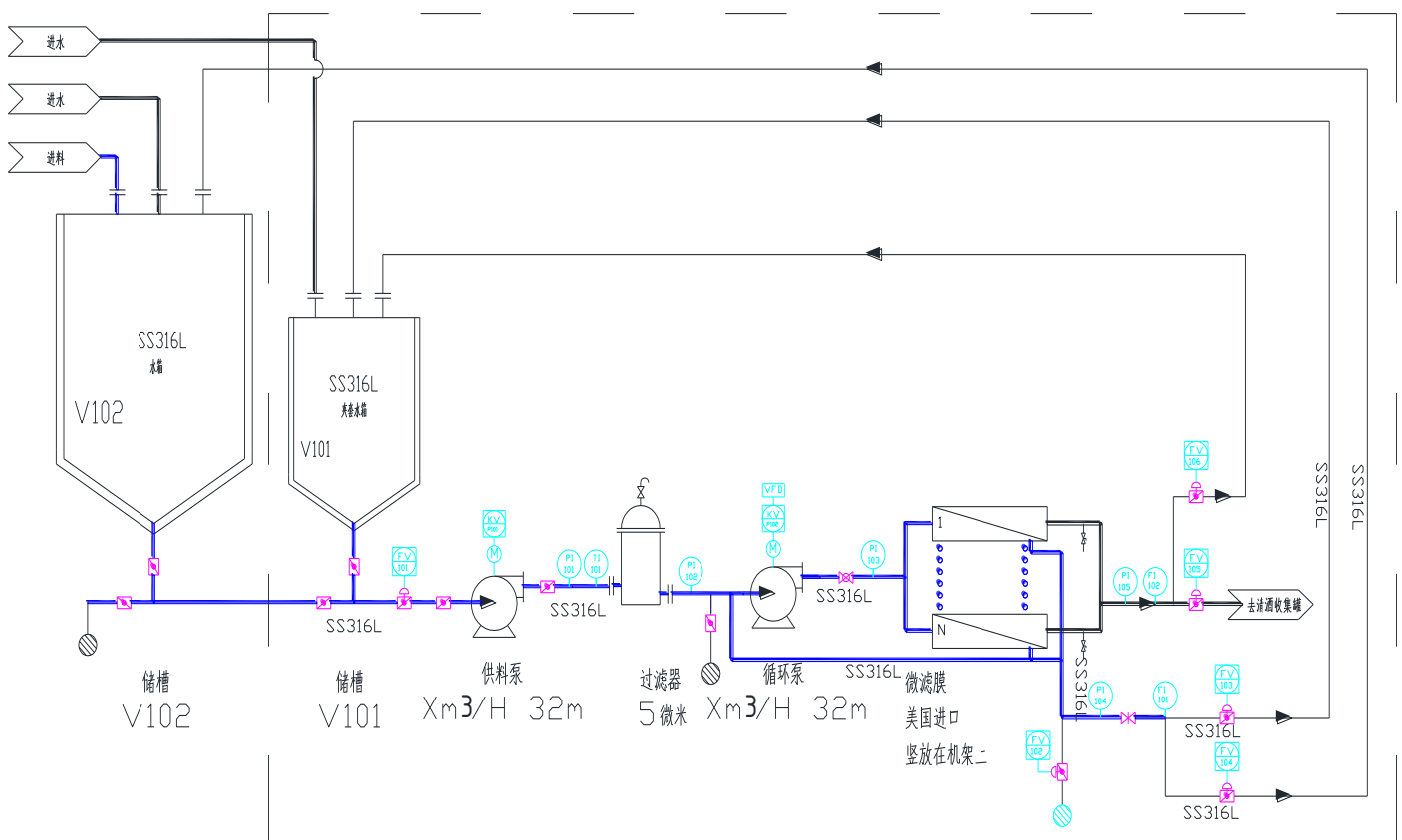
传真：0551-6366 7960

## 一、设计说明

WatFlow (Watech Flow) WTC 系列微滤膜过滤设备，是合肥沃腾膜分离设备有限公司专为配合各类酒厂酿造厂的需求而设计的**错流过滤设备**。这套全自动系统能使提取液、发酵液、酶解液澄清工序在可靠、经济、简便的工艺过程中完成。澄清不需要助滤剂、离心分离，也不会对产品的感官特性产生明显的影响。

此系统采用了进口大面积、微滤膜。在**澄清的同时可以除菌**，除菌效率大于 99.9%。这种膜具有独特的机械强度和良好的抗化学腐蚀性，能承受高强度清洗并保证高生产率。占用空间小，是食品药品澄清的理想解决方案。

## 二、工艺流程



工艺流程图

虚线框内为设备部分，框外为业主配套。

### 三、流程说明

本设备由储罐 V101，供料泵 P101、循环泵 P102、微滤膜组件 M101 及其他阀门、仪表、管路等组成。

#### 1、过滤开始前，用清水冲洗设备。

将清水置于储罐 V101 中，调节截止阀 ZX101，同时检查阀门状态。然后开启供料泵 P101、循环泵 P102 冲洗设备。冲洗结束将水排放。

#### 2、气吹扫

开启压缩空气，将设备中的水赶出。

#### 3、开始过滤

将储罐 V102（储酒罐）与设备连接起来，检查阀门状态。然后开启供料泵 P101、循环泵 P102，通过调节截止阀 ZX101 和变频器频率使得运行压力为所需值。收集透过的澄清溶液，浓侧溶液返回水箱 V101，直到达到所需浓缩倍数，或淡测流量小于指定值时停机。

#### 4、气吹扫

开启压缩空气，将设备中的酒顶出。

#### 5、过滤结束后，用清水冲洗设备。

### 四、设备特点

凭借沃腾在错流方面的大量经验以及对简化工艺设计和控制逻辑的深入研究，WatFlow WTC 系统具备与众不同的特性，

可使酒厂在保证酒质量的同时以低成本完成澄清。这些特性包括：

- 采用具有高机械强度的聚烯烃膜，使用寿命更长
- 大面积、高流量组件使系统更小型化、更经济
- 大错流循环特性提高系统的生产效率
- 全自动循环程序实现无人管理操作，减少了人员和停机时间
- 自带不需要支架的浓缩罐，减少了酒的移动
- 节省费用经济效益好
- 结构设计紧凑，体积小，安装使用方便,操作简单，设备运行稳定；
- 可按照客户要求进行个性化设计。

## 五、膜元件参数

WatFlow WTC 组件使用的是进口聚烯烃微滤膜。这种大口径、高流量的组件具有 6 平方米的过滤面积。该组件的构件包括：

微滤膜元件	基本参数性能	
	型号	WTC-600
组件的膜面积	6 m <sup>2</sup>	
最高工作压力	0.8Mpa	
正常运行压力	0.05—0.35 Mpa	
适应工作温度	5—70℃	
过氧化物	<3ppm	
适应 PH 范围	1--14	

## 六、设备参数

WatFlow	膜元件	名义处理量*	功率	错流量
	只	L/H	KW	M <sup>3</sup> /H
WTC 1	1	200-300	1.8	10
WTC 2	2	400-600	3.4	20
WTC 3	3	600-900	4.4	30
WTC 7	7	1400-2100	8.9	70
WTC 14	14	2800-4200	17.5	140

## 七、设备图片



设备图片仅供参考，以实际为准。