

MilkFlow 低温牛奶浓缩机

适用于：新鲜的全脂、脱脂牛奶

选 型 表

合肥沃腾膜分离设备有限公司

地址：合肥市包河工业园花园大道 17 号

电话：0551-67126688

网址：www.hfwtm.com

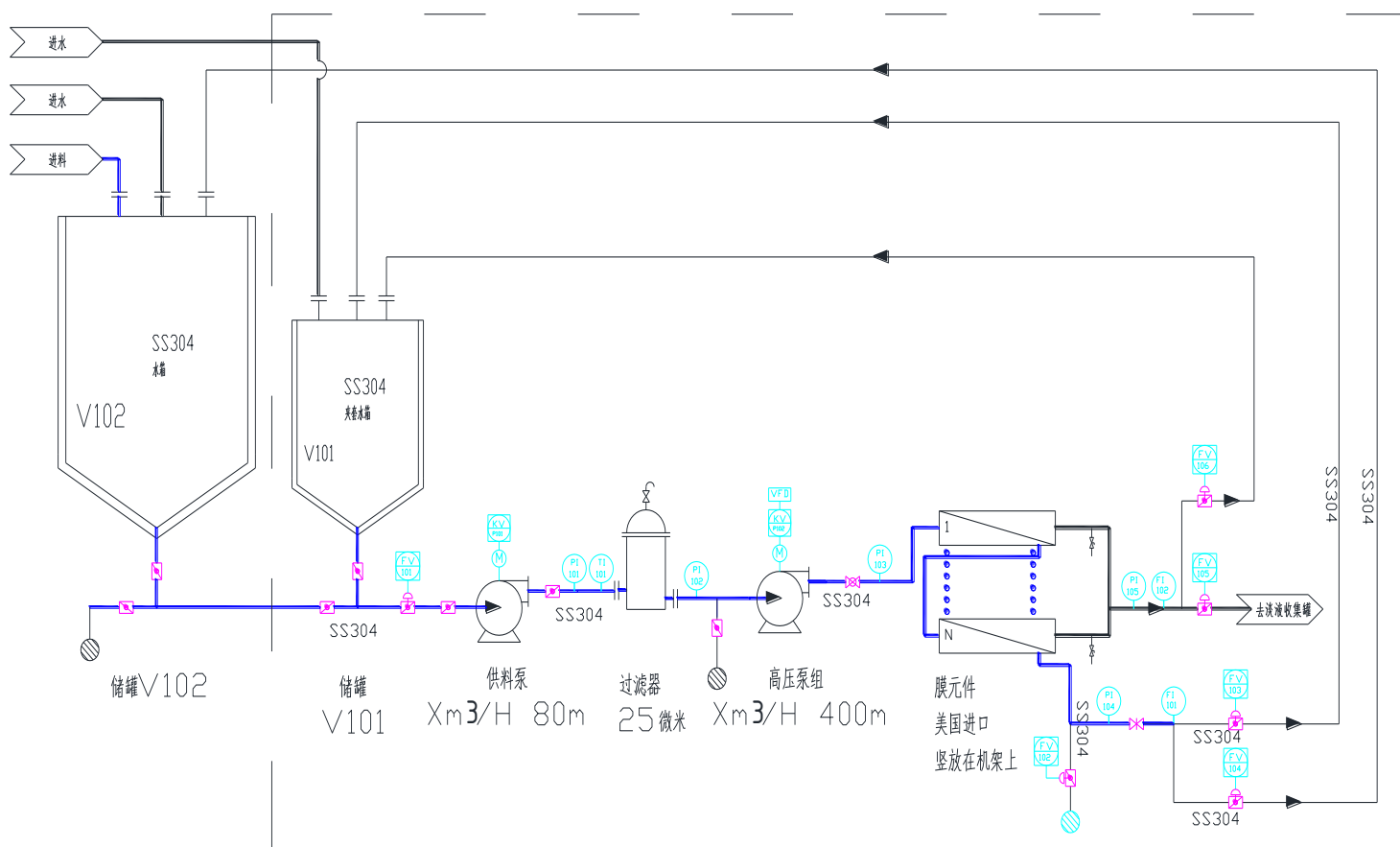
传真：0551-63667960

一、设计说明

MilkFlow MKF 系列低温牛奶浓缩机，是合肥沃腾膜分离设备有限公司专为配合奶产品厂家的需求而设计的低温膜浓缩设备。这套设备能使牛奶的预浓缩工序在可靠、经济、简便的工艺过程中完成。浓缩在常温下完成，不需要蒸汽，也不会对牛奶的感官特性产生明显的影响。

此系统采用了美国进口大面积宽流道抗污染膜元件。这种膜具有独特的机械强度和良好的抗化学腐蚀性，能承受高强度清洗并保证高生产率。占用空间小，是牛奶预浓缩的理想解决方案。

二、工艺流程



工艺流程图

虚线框内为设备部分，框外为业主配套。

专注膜分离，稳定可信赖

三、流程说明

本设备由储罐 V101，供料泵 P101、高压泵 P102、膜组件 M101 及其他阀门、仪表、管路等组成。

1、过滤开始前，用清水冲洗设备。

将清水置于储罐 V101 中，调节截止阀 ZX101，同时检查阀门状态。然后开启供料泵 P101、高压泵 P102 冲洗设备。冲洗结束将水排放。

2、气吹扫

开启压缩空气，将设备中的水赶出。

3、开始过滤

将储罐 V102（储奶罐）与设备连接起来，检查阀门状态。然后开启供料泵 P101、高压泵 P102，通过调节截止阀 ZX101 和变频器频率使得运行压力为所需值。收集透过的澄清液，浓侧溶液返回水箱 V101，直到达到所需浓缩倍数，或淡测流量小于指定值时停机。

4、气吹扫

开启压缩空气，将设备中的牛奶顶出。

5、过滤结束后，用清水冲洗设备。

四、设备特点

凭借沃腾在错流方面的大量经验以及对简化工艺设计和控制逻辑的深入研究，MilkFlow MKF 系列设备具备与众不同的特性，可在保证牛奶高质量的同时以低成本完成预浓缩。这些特性包括：

- 采用具有高机械强度的聚酰胺(PA)膜，使用寿命更长
- 大面积、高流量组件使系统更小型化、更经济
- 大错流循环特性提高系统的生产效率
- 全自动循环程序实现无人管理操作，减少了人员和停机时间
- 节省费用经济效益好
- 结构设计紧凑，体积小，安装使用方便,操作简单，设备运行稳定；
- 可按照客户要求个性化设计。

五、膜元件参数

MilkFlow 膜元件使用的是美国进口 PA 膜元件。这种大口径、高流量的组件具有 25 平方米的过滤面积。该组件的构件包括：

PA 膜元件	基本参数性能	
	型号	MKF-2000
	组件的膜面积	25 m ²
	最高工作压力	5.5Mpa
	正常运行压力	3.0—4.5 Mpa
	适应工作温度	5—70℃
	过氧化物	<3ppm
	适应 PH 范围	1--14

六、设备参数

MilkFlow	膜元件	名义处理量*	脱水量	功率	浓缩 倍数	错流量
	只	L/H	L/H	KW		M ³ /H
MKF 1	3	800-1000	400-500	20.5	2	10
MKF 2	6	1600-2000	800-1000	20.5		10
MKF 5	15	4000-5000	2000-2500	20.5		10
MKF 10	30	8000-10000	4000-5000	41		20
MKF 15	45	12000-15000	6000-7500	75		30
MKF 30	90	24000-30000	12000-15000	150		40

*名义处理量数据基于脱脂牛奶。不同牛奶以实际为准。

七、设备图片

设备外观图片，仅供参考，具体以实际工程设计为准。





设备照片, 仅供参考



左边: 牛奶(12-13%)

中间: 透过液 (<0.05%)

右边: 浓缩牛奶(24-26%)

浓缩效果图